



Министерство экономического  
развития и инвестиций  
Самарской области



ЖИГУЛЁВСКАЯ  
ДОЛИНА  
ТЕХНОПАРК

# Экосистема инноваций в Самарской области

---



# Экосистема инноваций Самарской области

## Консолидация инструментов поддержки

2023 г.



Министерство  
экономического  
развития и инвестиций  
Самарской области



**ЖИГУЛЁВСКАЯ  
ДОЛИНА**  
ТЕХНОПАРК

Внедрение стартапов,  
выращивание, акселерация



**БЛАГОТВОРИТЕЛЬНАЯ  
ЭКОСИСТЕМА**

Культурный код инноваций:  
гармоничное сочетание работы  
и культурных, спортивных,  
просветительских активностей



**Кванториум  
Тольятти**

Уникальная среда,  
предназначенная для ускоренного  
развития ребенка по научно-  
исследовательским и инженерно-  
техническим направлениям



**ПОРТАЛ ИННОВАЦИЙ  
Самарской области**

Единый портал для  
инвесторов и инноваторов



**Региональный  
центр  
инжиниринга**

Развитие центров компетенций  
в инжиниринге. Реверс-  
инжиниринг, прототипирование  
(3D-печать), высокоточные  
измерения



**ИИФ**  
Инновационный Фонд  
Самарской области

Создание совместных суб-  
фондов с корпорациями для  
финансирования  
«инноваций на заказ»



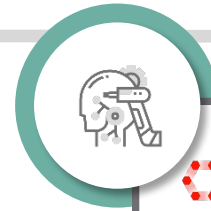
**Sk** Региональный  
оператор

Тиражирование практик  
и сервисов Фонда «Сколково»  
в Самарской области. Гранты,  
микрогранты, налоговые льготы



**ФОНД СОДЕЙСТВИЯ  
ИННОВАЦИЯМ**

Гранты технологическим  
проектам. От идеи до  
коммерциализации



**АГЕНТСТВО  
ПО ТЕХНОЛОГИЧЕСКОМУ  
РАЗВИТИЮ**

Гранты на создание и  
замещение критически  
важных компонентов



**Российский фонд развития  
информационных технологий**

Гранты для IT в рамках  
национальной программы  
«Цифровая экономика»

# Оператор инновационной деятельности региона

## Сектора развития

### Институты поддержки

Федеральные и  
региональные

Совместная работа с институтами поддержки открывает доступ к финансовым ресурсам, повышает уровень экспертной помощи, позволяет обмениваться опытом и лучшими практиками, что способствует развитию инновационной среды и привлечению молодых инноваторов

### Региональные институты власти

Единое окно поддержки инноваций

Работа в тесном контакте с министерством экономического развития Самарской области для повышения уровня инновационного предпринимательства и изменения инвестиционного климата в сторону развития ядра новой экономики Самарской области



### Технологические компании и инвесторы

Льготы и программы для решения  
технологических проблем

Тесное взаимодействие с промышленными партнерами позволяет обеспечить безбарьерный доступ инноваций на рынок. В свою очередь технопарк предоставляет доступ к инновационным идеям, расширению бизнес-возможностей, программам поддержки, льготному режиму работы

### Резиденты и малый бизнес

Уникальная система мер поддержки

Созданная в регионе современная инфраструктура, в комплексе с региональными и федеральными мерами поддержки, обеспечивает формирование благоприятной среды для развития и роста инновационных стартапов

# Трек поддержки технопарка «Жигулёвская долина»

## Для резидентов технопарка



Транспорт  
и космические  
технологии



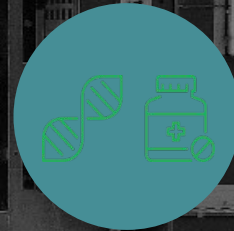
Энергоэффективность  
и энергосбережение



Экология



Информационные  
и телекоммуникационные  
технологии



Биотехнологии  
и медицина



Химия и разработка  
новых материалов

Технопарк «Жигулёвская долина» входит в число **12** технопарков, созданных в рамках комплексной федеральной программы «Создание в Российской Федерации технопарков в сфере высоких технологий».

**29 ГА**

площадь земельного участка

**67 000 м<sup>2</sup>**

общая площадь объектов

**296** резидентов технопарка

**300** проектов резидентов

**2136** рабочих места

**HARD**

Современная инфраструктура

Оборудованные офисные помещения

Производственные и лабораторные помещения

Конгресс-центр

Гостиница

Ресторация

Фитнес-центр, спортивная площадка



**SOFT**

Меры поддержки

Разработка бизнес-планов и финансово-экономических моделей

Привлечение финансирования в проекты

Маркетинговые исследования

Стратегия и интернет-продвижение

Образовательные программы

Создание опытного образца

Промышленный дизайн

Оформление патентов

# Технопарк «Жигулёвская долина»

## Конгресс-центр



Russian  
Business  
Travel &  
MICE Award

2021 год

Лучшая альтернативная  
площадка для  
мероприятий

2022 год

Самый эффективный  
региональный конгрессно-  
выставочный центр

### ◆ Event-пространство

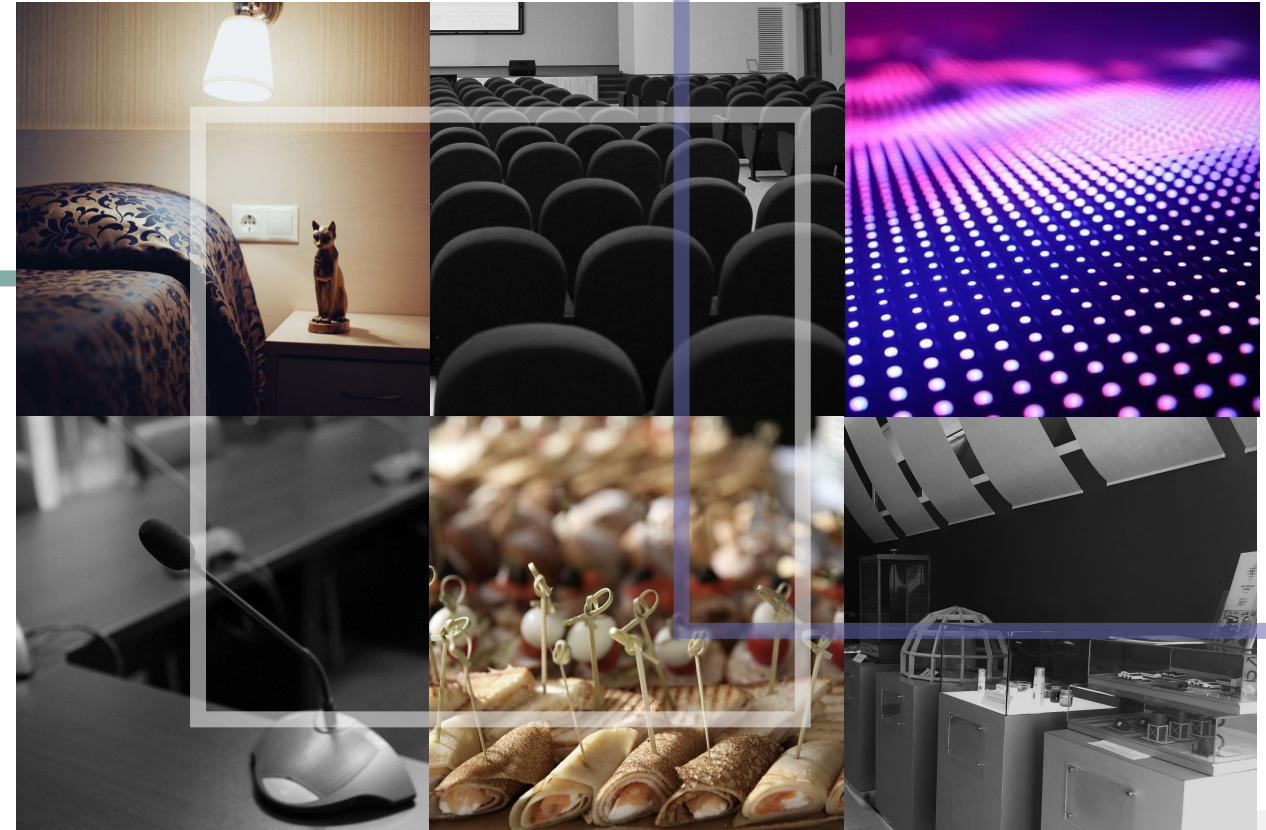
15 конференц-залов  
Выставочные галереи  
Переговорные комнаты  
Современное техническое оснащение

### ◆ Гостиниц

Уютная гостиница на 37 номеров,  
в том числе для людей  
с ограниченными возможностями

### ◆ Рестораны

Многофункциональный комплекс,  
который включает в себя ресторан,  
кейтеринговое обслуживание,  
обслуживание деловых обедов



Конгресс-центр  
технопарка

# Портал инноваций ISAMARA

IT-платформа поддержки региональной экосистемы инноваций



## Инноваторам и резидентам

Навигатор государственной поддержки

Поиск поддержки для проекта. Продвижение своего проекта



## Инвесторам и партнёрам

Банк инновационных проектов

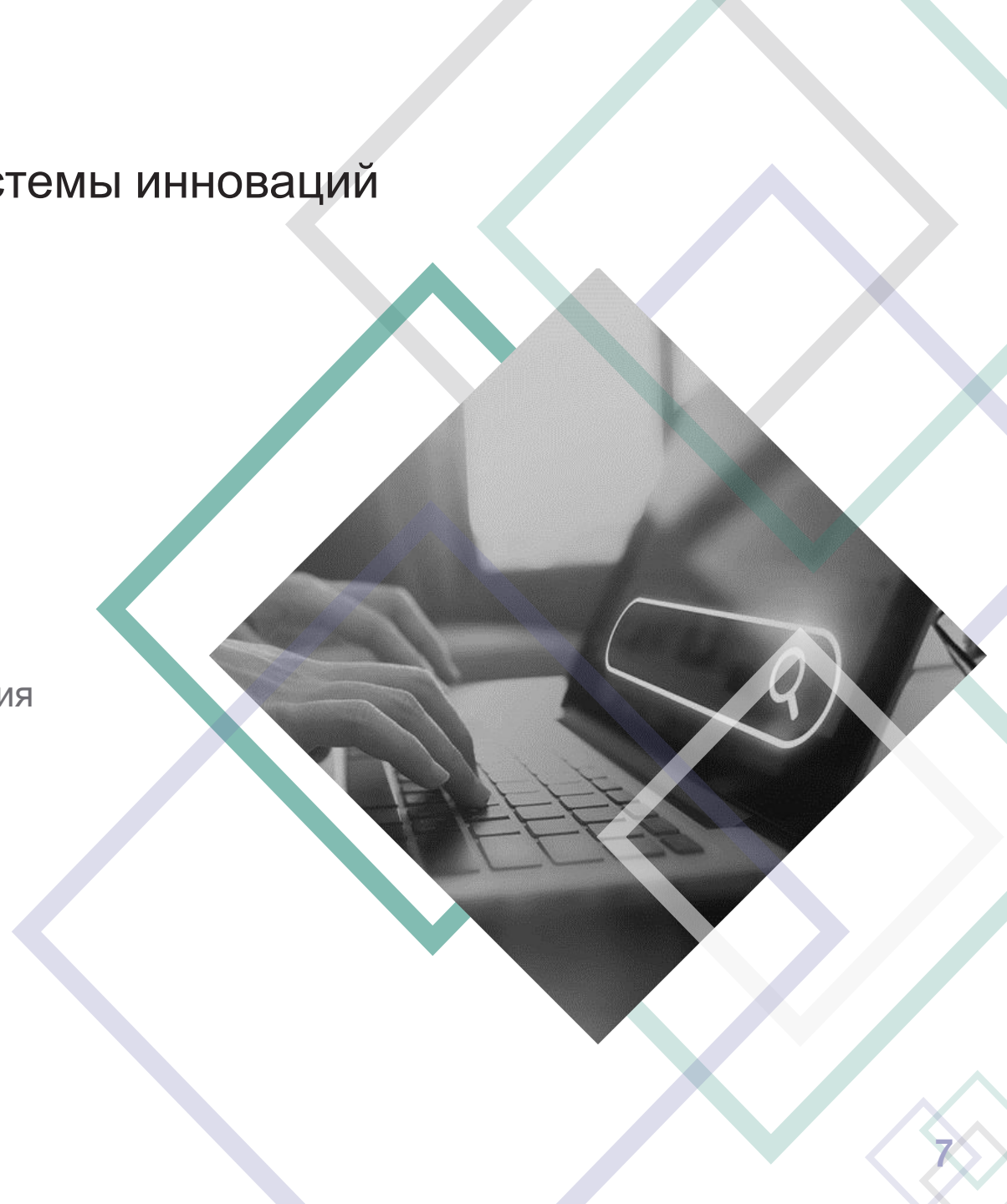
Проекты для внедрения в компании. Команды и решения для развития проектов. Проекты для инвестирования



## Институтам развития

Лаборатория инноватики

Информирование пользователей платформы о возможностях. Система поиска инновационных проектов и продуктов. Поддержка перспективных проектов. Автоматизация и систематизация работы со своей аудиторией



# Региональный центр инжиниринга

**2014 год** – создан Региональный центр инжиниринга Самарской области (РЦИ СО) при содействии Министерства экономического развития и инвестиций Самарской области, является структурным подразделением ГАУ «ЦИК СО» и размещен в технопарке «Жигулевская долина»  
Входит в **тройку** лучших центров компетенции Российской Федерации

## Оказывает услуги:



проектирование



высокоточные измерения



3D-сканирование



прототипирование

РЦИ (ГАУ «ЦИК СО») прошел отбор АНО «АТР» в рамках ППРФ от 18.02.2022 г. № 208 и включен в «Реестр потенциальных исполнителей» (№303)

# Трек «Инновационный фонд Самарской области»

Для компаний, зарегистрированных в Самарской области

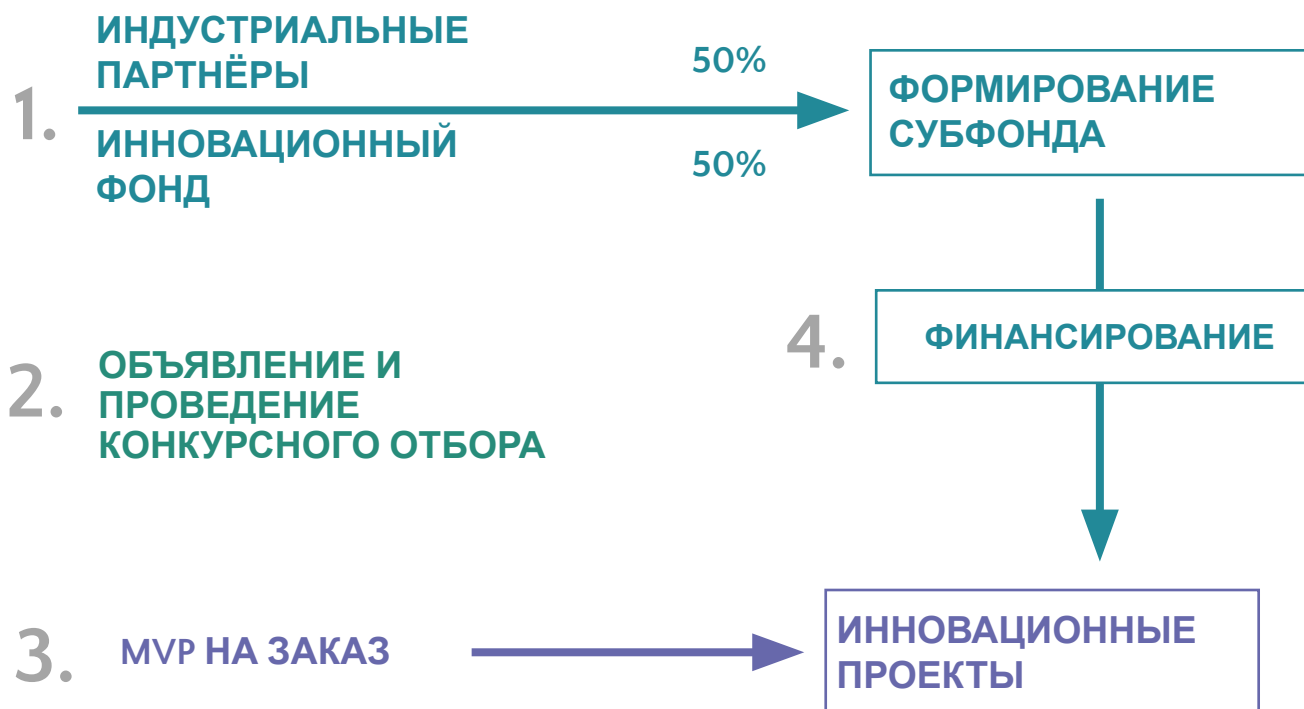


Инновационный фонд  
Самарской области

## ◆ ТРЕК «ОТБОР ИННОВАЦИОННЫХ ПРОЕКТОВ»

1. СМСП, зарегистрированные в Самарской области
2. Резиденты технопарка «Жигулёвская долина»
3. Университеты

## ◆ ТРЕК «ИННОВАЦИИ НА ЗАКАЗ»



**ЗА 4 ГОДА** поддержано – **39** проектов  
на сумму – **134,8** млн руб.



# Трек поддержки Фонда «Сколково»

Для участников Фонда «Сколково»

**1 МЕСТО**  
**2022**  
среди региональных операторов


**С 2018** года технопарк «Жигулёвская долина» является **региональным оператором** фонда «Сколково» на территории Самарской области



## НАЛОГОВЫЕ ЛЬГОТЫ УЧАСТНИКА

страховые взносы – 14%  
налог на прибыль – 0%  
льгота на НДС  
налог на имущество – 0%  
таможенные пошлины – 0%

 **63**  
участников

 **855**  
рабочих мест

 **1,7** млрд  
выручка \*

 **162,6** млн  
инвестиции \*



Фонд  
«Сколково»

\*за первое полугодие 2023 г.

# Трек поддержки Фонда «Сколково» Для индустриальных партнеров

## Обязательные условия

Выручка за предыдущий год

## Дополнительные условия

Финансирование одного центра НИОКР

Выплата в пользу Фонда

Размещение работников в Центра НИОКР

## Официальный партнер

Не менее  
**1 млрд рублей**

Не менее  
**30 млн руб.**

Не менее  
**10 млн руб. в год**

Работников – не менее **10**  
Площадь – не менее **100 кв. м**

## Ключевой партнер

Не менее  
**10 млрд рублей**

Не менее  
**200 млн руб.**

Не менее  
**100 млн руб. в год**

Работников – не менее **30**  
Площадь – не менее **200 кв. м**

Статус «**Официальный партнер**» дает право на размещение одного внешнего центра НИОКР на территории Фонда «Сколково» или его **Регионального оператора**

Статус «**Ключевой партнер**» дает право на:

- Участие в формировании стратегии развития инновационного центра «Сколково»
- Неограниченное количество внешних Центров НИОКР

## Получаемые льготы в случае размещения НИОКР центра

**0%**

Налог на прибыль  
Налог на имущество  
Таможенные пошлины

**0%**

Льгота по НДС

**14%**

Страховые взносы

# Трек поддержки ФСИ

## Для СМСП региона

Истории  
успеха победителей  
конкурсов ФСИ



С 2019 года – региональный представитель Фонда содействия инновациям

**+100**

тыс. школьников  
ежегодно принимают  
участие в партнёрских  
мероприятиях



### ИнноШкольник

Вовлечение школьников  
в инновационную  
деятельность

**500**

тыс. руб.  
финансирование НИР



### УМНИК

Гранты молодым  
инноваторам в возрасте  
до 30 лет

**до 12**

млн руб.  
грант на НИОКР



### Старт

Финансирование компаний  
на начальной стадии  
развития

**до 30**

млн руб.  
грант на НИОКР



### Развитие

Поддержка компаний,  
имеющих опыт разработки  
и продаж наукоёмкой  
продукции

**до 30**

млн руб.  
грант на коммерциализацию  
результатов НИОКР



### Коммерциализация

Поддержка компаний,  
завершивших НИОКР и  
планирующих создание или  
расширение производства  
инновационной продукции

за 4  
года

1990  
заявки

290  
проектов

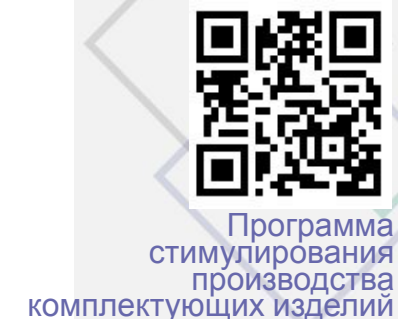
+1,1 млрд  
финансирования

# Трек поддержки АНО «АТР»

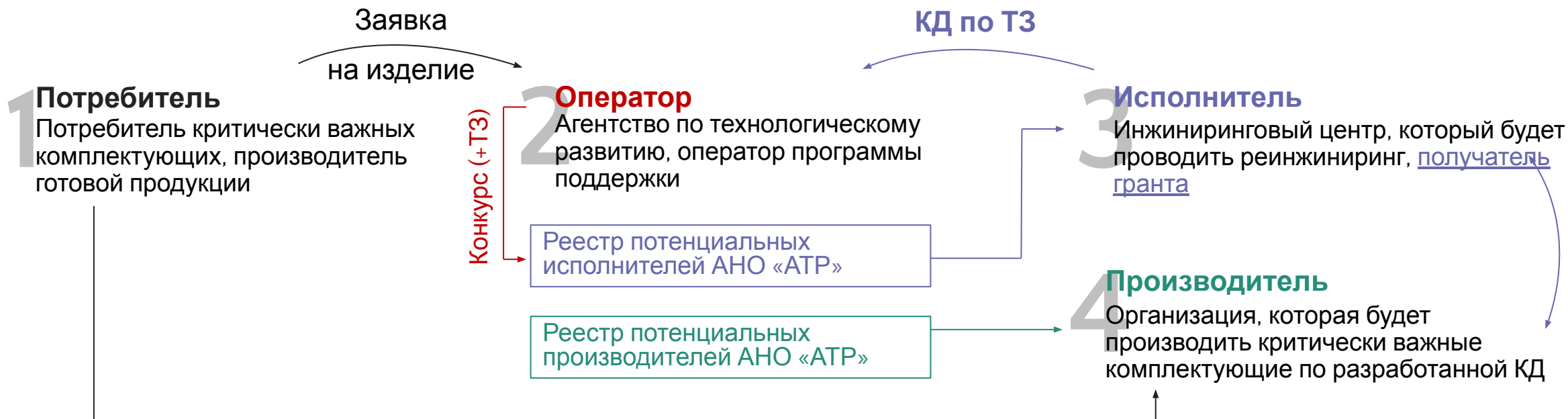
Для производителей готовой продукции различных отраслей экономики

Постановление Правительства РФ (ППРФ) от 18.02.2022 №208

С 2022 года – региональный партнёр АНО «АТР»



## Импортозамещение критически важных комплектующих, предоставление грантов на их реинжиниринг



РЦИ (ГАУ «ЦИК СО») прошел отбор АНО «АТР» в рамках ППРФ от 18.02.2022 г. № 208 и включен в «Реестр потенциальных исполнителей» (№303)

Бюджет проекта на 2023 год

**80%**  
средства  
гранта

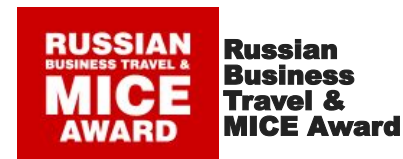
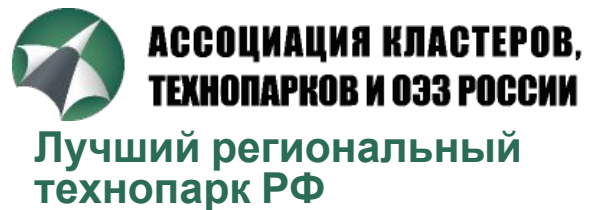
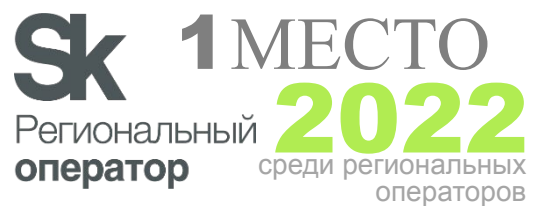
**≤100**

млн  
руб

# Награды и достижения

2022 г.

---



2022 год  
Самый эффективный  
региональный  
конгрессно-  
выставочный центр

# Делаем будущее вместе

- ◆ 8 (8482)
- ◆ 93-00-93  
info@cik63.ru
- ◆ isamara.ru



Технопарк



Мы в контакте



Мы в телеграме



Мы в Rutube